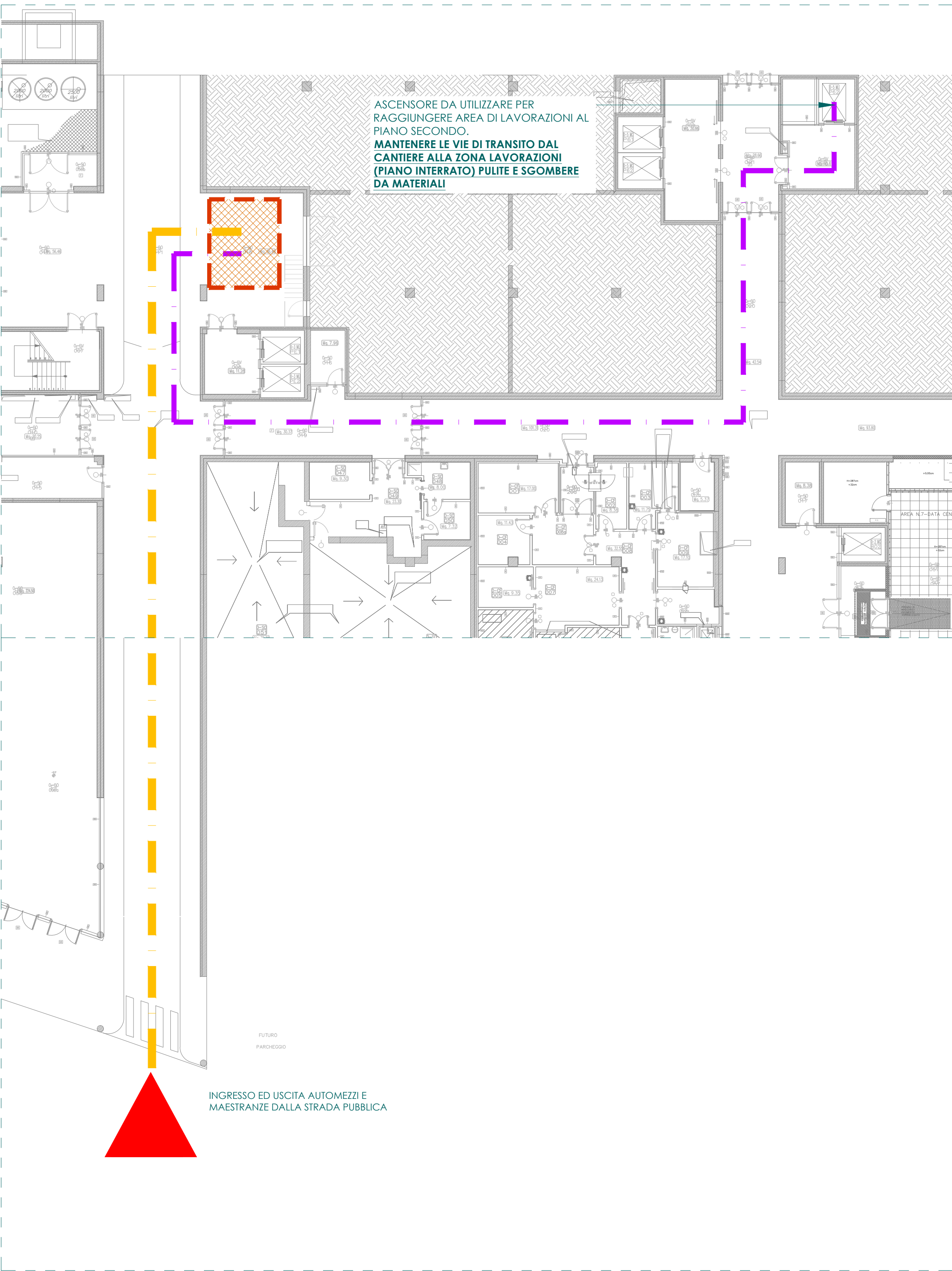
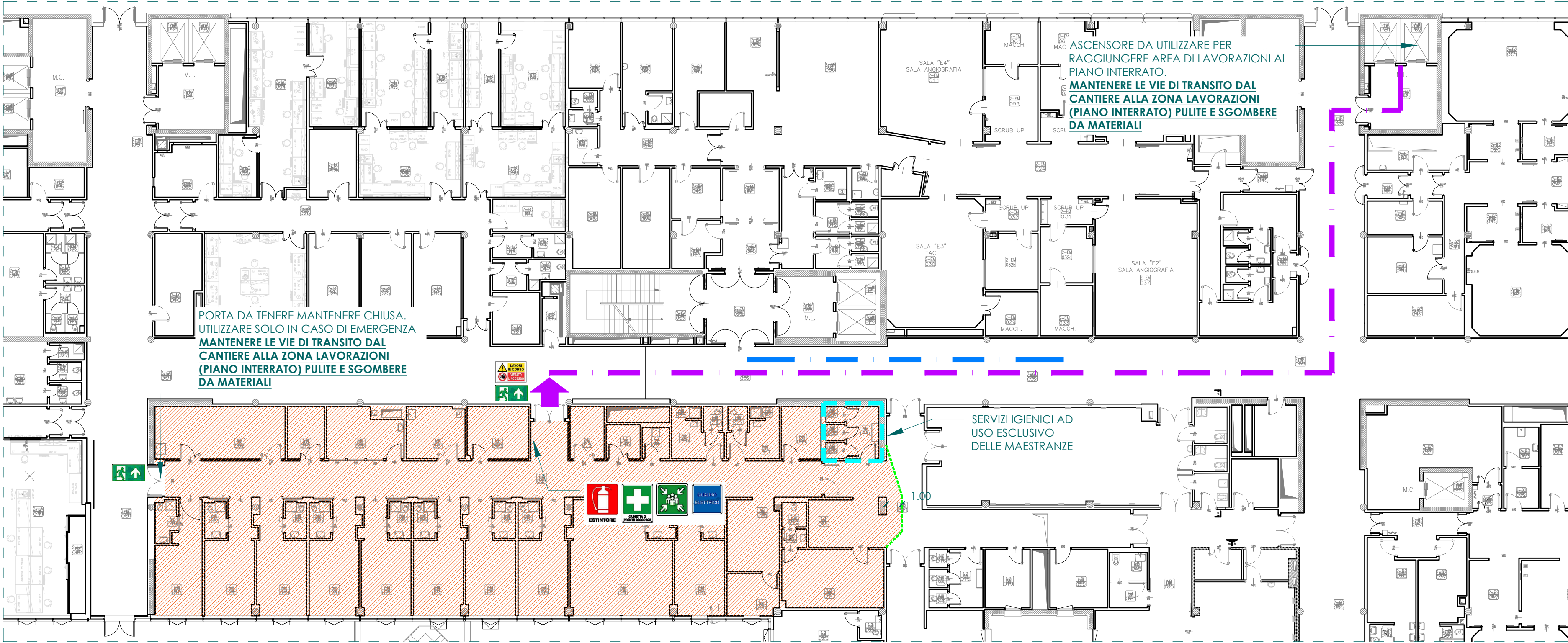




1 Planimetria accesso mezzi



2 Planimetria generale - Livello 0



3 Planimetria generale - Livello 2

- LEGENDA
- Ingresso/uscita personale di cantiere
 - Percorsi interni personale di cantiere
 - Percorsi interni utenti
 - Chiusure con pareti ctg e nastrature per evitare la diffusione di polveri
 - Servizi igienici
 - Cartello di cantiere
 - Uscita di emergenza
 - Area interna di cantiere
 - Zona stoccaggio materiali
 - Viabilità leggera di cantiere <3,5 t
 - Estintore di cantiere
 - Quadro elettrico di cantiere
 - Cassetta pronto soccorso
 - Punto ritrovo emergenze

RESTAURO CONSERVATIVO PRONTO SOCCORSO OSPEDALE PAPA GIOVANNI XXIII - SPAZI MEDICINA D'URGENZA



COMMITTENTE
ASST PAPA GIOVANNI XXIII
Piazza OMS n. 1
24127 - Bergamo (BG)

Sistema Socio Sanitario
Regione Lombardia
ASST Papa Giovanni XXIII

INDIRIZZO PROGETTO
Piazza OMS n. 1
24127 - Bergamo (BG)

PROGETTISTA
Marco Carrara
via Moroni, 244, BERGAMO
info@studio-carrara.eu
+39 0355785083

studioCARRARA
ARCHITETTURAINGEGNERIA
Dream builders

PROGETTO o TITOLO EDILIZIO

PROGETTO ESECUTIVO ai sensi dell'art. 41 comma 8 D.lgs 36/2023 e s.m.i

DATA	COMMESSA	FASE	ELABORATO	SCALA
27.02.2026	2545	PE	SIC - PE - 1001 - 00	1:200

CAPITOLO
☐ Architettura
☐ Strutture
☒ Sicurezza / Cantiere
☐ Impianti
☐ Generale
☐ Altro

OGGETTO
SICUREZZA
Layout di cantiere

REV	DATA	OGGETTO EMISSIONE	REDATTO	VERIFICATO	APPROVATO
00	27.02.2026	Prima Emissione	G. Piccinelli	M. Fornoni	M. Carrara